

Fiche technique
Alveosport NU T 3011 10 mm

Physical Properties acc. ISO 7214 -2007

Material:	Mousse réticulée physiquement à cellules fermées
Application:	Alveosport est breveté couche sportive technique conçue pour les systèmes de gazon artificiel.
Caractéristiques:	<ul style="list-style-type: none"> Absorption des chocs optimisée, la restitution de l'énergie et des rebonds de balle Durabilité et une performance constante prolongée, pas de gel, Alveosport n'absorbe pas l'eau Excellent profil environnemental Recyclable Installation rapide et facile dans la plupart des conditions météorologiques Stabilité dimensionnelle même à des températures fluctuantes en raison de modèle de la conception brevetée

Propriétés	Norme	Unité	Valeur moyenne	Min	Max
Propriétés générales					
Epaisseur	ISO 1923	mm	10,0	9,0	11,0
Poids	Internal	kg/m ²	0,50	0,42	0,49
Absorption de choc					
	Fifa method 04a	%	25	20	30
Déformation verticale					
	Fifa method 05a	mm	5,5		
Résistance à la traction à 23 °C					
Sens longueur et largeur ¹	ISO 1926	Mpa		0,3	
Rémanence à la compression sous charge					
Deflection 25 % / 24 h, 23 °C 24 h après décharge	ISO 1856 C	%			6
Rémanence à la compression sous charge					
Compression 10 kPa / 260 h, 23 °C 24 h après décharge	EN 1606	%			2
Conductivité thermique					
à 20°C	EN 12667	W/mK			0,046
Absorption de l'eau					
Absorption eau % vol ¹	ISO 2896	%			1
Perméabilité à l'eau					
Perméabilité verticale	EN 12616	mm/hr	10000	Certificats avec produits comparables disponibles	
Perméabilité horizontale	EN 12616	mm/hr	2000	Certificats avec produits comparables disponibles	
Stabilité thermique					
Alveosport est fabriqué avec des découpes et c'est pourquoi le produit absorbe les dilatations et rétractations causées par les différences de température.					
Toxicologie et information écologique					
Alveosport convient avec:					
Compatible avec la norme environnementale	DIN 18035-7:	2002-06			
Requirements Federation Italienne Giuoco Calcio	Tabella 1/A	Limiti Di concentrazione amnesi Lega Nazionale Dilettanti Certificats avec produits comparables disponibles			
Dutch Soil Quality Decree		Les analyses de produit est exécuté au SGS Intron			
Les propriétés de la sous-couche pour gazons synthétique	NF P90-112	2008-02			
EU Directive Packaging et packaging waste	94/62/EC	Certificats avec produits comparables disponibles			
Safety of Toys	EN 71-3	Certificats avec produits comparables disponibles			
Information microbiologique					
Alveosport est en aucun cas un refuge pour les bactéries et résiste aux attaques de ces dernières et à la moisissure.					

¹ = matière non découpée

² = Procédé de modification par F.I.G.C - LND selon MI-LND-021

Pour plus d'informations

www.Alveosport.com

Sekisui Alveo AG
Bahnhofstrasse 7
Postfach 2068
CH-6002 LUZERN

SEKISUI ALVEO is a registered trademark of SEKISUI ALVEO AG.
The information and data contained herein are believed to be correct
and are given in good faith. However, no liability is accepted therefore

no warranty or freedom from any patent is inferred.

This brochure supersedes all prior versions.

©SEKISUI ALVEO AG, Luzern. All rights reserved. Copies only with permission of SEKISUI ALVEO.



Fiche Technique

Nom du produit **LigaTurf Legend Pro 240 18/4**

Domaine d'application **Performance**

Description **Gazon de football de la troisième génération avec remplissage de granules elastiques et sable; Polytan Monofilament avec technologie ENTANGLEMENT; formulation Dynamic PE à 100 %; brins droits non frisés, extrudés individuellement et non coupés, sans fibrillation; PolyCoat PU Coating avec TuftGuard fonctionnalité; BiColour aspect**

Caractéristiques du fil	Unité SI	Norme
Composition	100 % Dynamic PE	
Filament/type de bandelettes	Monofilament	
Nombre de filaments	6	
Epaisseur approximative	365 µm	
Filament largeur env.	1,2 mm	
Poids du fil env.	12.125 dtex	

Caractéristiques constructives		
Hauteur de brin env.	40 mm	
Jauge de machine	3/4 "	
Densité des points env.	180 /m	
Nombre de boutons env.	9500 /m ²	
Nombre de filaments env.	114000 /m ²	
Poids de brin env.	1025 g/m ²	

Structure de la face dorsale		
Face dorsale primaire 1	Tissu à bandelettes 100 % PP, stabilisé aux UV	
Face dorsale primaire 2	100 % PP support stabilisant	
Revêtement	PolyCoat - 100% PU revêtement; impermeable et antibacterien	
Poids du revêtement sur la face dorsale env.	650 g/m ²	
Perforation, Pas des trous env.	140 mm	
Perforation, diamètre des trous min.	3 mm	

Caractéristiques du produit		
Technologie de production	velours tufté	
Largeur maximale env.	4 m	
Longueur maximale	selon la largeur du terrain	
Epaisseur totale environ	42 mm	
Poids total env.	1865 g/m ²	

Caractéristiques du produit		
Couleur du terrain de jeu	lime/fieldgreen	
Couleur des lignes	blanches ou jaunes; d'autres couleurs sur demande	
Couche élastique		

Entretien **Voir la brochure correspondante Polytan pour les détails maintenance.**

Afin d'adapter en permanence les caractéristiques de revêtement à l'état technique le plus récent, nous nous réservons le droit de modifier les caractéristiques de produit. Pour des raisons de production, de légères modifications des coloris par rapport à l'échantillon original sont possibles. Nous attirons l'attention sur le fait que les indications techniques sur les valeurs technologiques du fil et du système, ainsi que les poids cités, sont des valeurs approximatives et peuvent présenter une tolérance de +/- 10 % à cause de la technique de production (mai 2020).

Fiche Technique

Informations complémentaires

Nom du produit	LigaTurf Legend Pro 240 18/4
----------------	-------------------------------------

Domaine d'application	Performance
-----------------------	--------------------

Caractéristiques qualitatives	Unité SI	Norme
Perméabilité à l'eau env.	500 mm/h	
Liaison des brins env.	50 N	
Résistance à la rupture MD env.	15 N/mm	
Résistance à la rupture CD env.	15 N/mm	
Stabilité des couleurs	3	Echelle de gris

Structure du système			
Couche élastique	Polytan EL min. -	mm	in-situ
	Polytan ET min. -	mm	in-situ
Couche de base	Sable hydro classification, sable quartzique deshydraté		
Couche supérieure	Granules élastiques TPE, SBR, Cork		

Données pour la mise en place	
Pose	flottante collage avec la colle Polytan à 1 ou à 2
Coutures	composants hautement résistante, et avec bande de pontage

Certificats d'agrément	-
------------------------	---

Afin d'adapter en permanence les caractéristiques de revêtement à l'état technique le plus récent, nous nous réservons le droit de modifier les caractéristiques de produit. Pour des raisons de production, de légères modifications des coloris par rapport à l'échantillon original sont possibles. Nous attirons l'attention sur le fait que les indications techniques sur les valeurs technologiques du fil et du système, ainsi que les poids cités, sont des valeurs approximatives et peuvent présenter une tolérance de +/- 10 % à cause de la technique de production (mai 2020).



Carrière du Brugas 30700 VALLABRIX
 Tél : 04 66 03 19 71 Fax : 04 66 03 19 24

SABLE Extra siliceux
Origine : Vallabrix
Réf. : VX1200LS

COMPOSITION CHIMIQUE

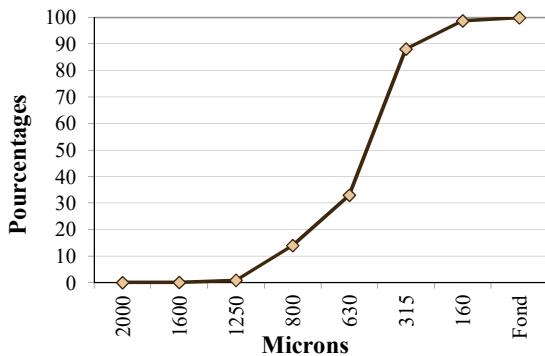
SiO₂ sup à 99%
 Al₂O₃ inf à 0,20%
 Fe₂O₃ inf à 0,10%
 CaO inf à 0,03%
 K₂O inf à 0,01%
 TiO₂ inf à 0,06%

PROPRIÉTÉS PHYSIQUES

pH..... ≈ 7
 Humidité (sortie usine) inf à 0,1%
 TEN/D10 280µm

RÉPARTITION GRANULOMÉTRIQUE

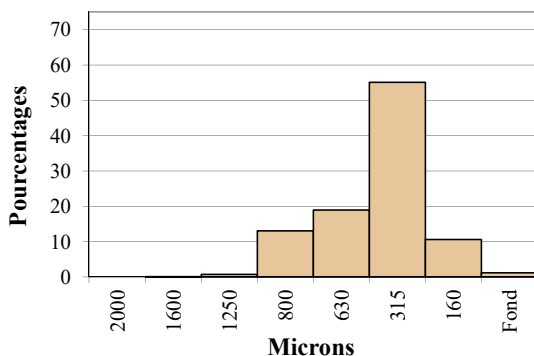
Courbe des refus cumulés (AFNOR)



Tamissage AFNOR

Ouv. de mailles en microns	Moyenne des refus partiels %	Moyenne des refus cumulés %	Moyenne passants cumulés %	Tolérances en passants cumulés %
2000	0,00	0,00	100,00	100
1600	0,10	0,10	99,90	99 - 100
1250	0,80	0,90	99,10	96 - 100
800	13,10	14,00	86,00	65 - 95
630	19,00	33,00	67,00	40 - 80
315	55,10	88,10	11,90	1 - 20
160	10,60	98,70	1,30	0 - 3
Fond	1,20	99,90	0,10	0

Histogramme des refus



Indice : G
 Date : 01.01.2020



Alfredo Mesalles, s.a.

RECICLAJE DE PRODUCTOS DE CAUCHO

Avda. Bortrán y Guell, 25 - 08850 Gavà (Barcelona) España

Tel.: (+34) 93 638 21 30 - Fax: (+34) 93 638 02 84

www.alfredomesalles.es - info@alfredomesalles.es



FICHE TECHNIQUE DU PRODUIT

NOM DU PRODUIT	AMSA COLOR INFILL
COULEUR	Vert/Marron
FORME	Granulat
CONDITIONNEMENT	Big bags de 1,2 tons. aprox. sur palettes
DESCRIPTION	Granulé de caoutchouc SBR coloré de granulométrie 0,5-2,5 mm fabriqué par broyage mécanique d'origine pneumatique intégral. Le matériau est exempt d'impuretés et de particules métalliques et est enrobé de peinture élastique polyuréthane
APPLICATION	Remplissage élastique sur systèmes de gazon synthétique
CERTIFICATION	Test conforme aux valeurs requises par la FIFA, et à la Norme NF P90-112.

COMPOSITION CHIMIQUE:

MATERIAUX	UNITE DE CALCUL	VALEURS
CAOUTCHOUC	%	55 ± 5
NOIR DE CARBONE	%	32 ± 3
EXTRAIT D'ACETONE	%	10 ± 3
CENDRES	%	05 ± 3

PROPRIETES PHYSIQUES:

CARACTERISTIQUES	UNITE DE CALCUL	VALEURS
DURETE	° Shore A	65 ± 5
DENSITE	Kg./dm ³	1,15 ± 0,02
DENSTE APPARENTE	kg./l	0,45 ± 0,05

ANALYSE GRANULOMÉTRIQUE TYPE:

DIMENSION	ASTM MESH	% RETENU
2,80 mm	07	Máx. 01
2,50 mm	08	03 - 10
2,00 mm	10	20 - 40
1,41 mm	14	30 - 50
1,00 mm	18	10 - 30
0,50 mm	35	03 - 10
0,50 mm >	Rest	Max. 01

Emission: 01.10.13 - Revision 3ª. Valores no contractuales comunicados à titre indicatif